

aks-decu side

Seitenlagerungssystem mit Weichlagerungsschicht, besonders für Schmerzpatienten

Mit diesem System wird eine optimale Kombination von Weich- und Seitenlagerung erreicht. Vielfältige Lagerungsprogramme lassen sich für den gezielten Lagerungswechsel einstellen.

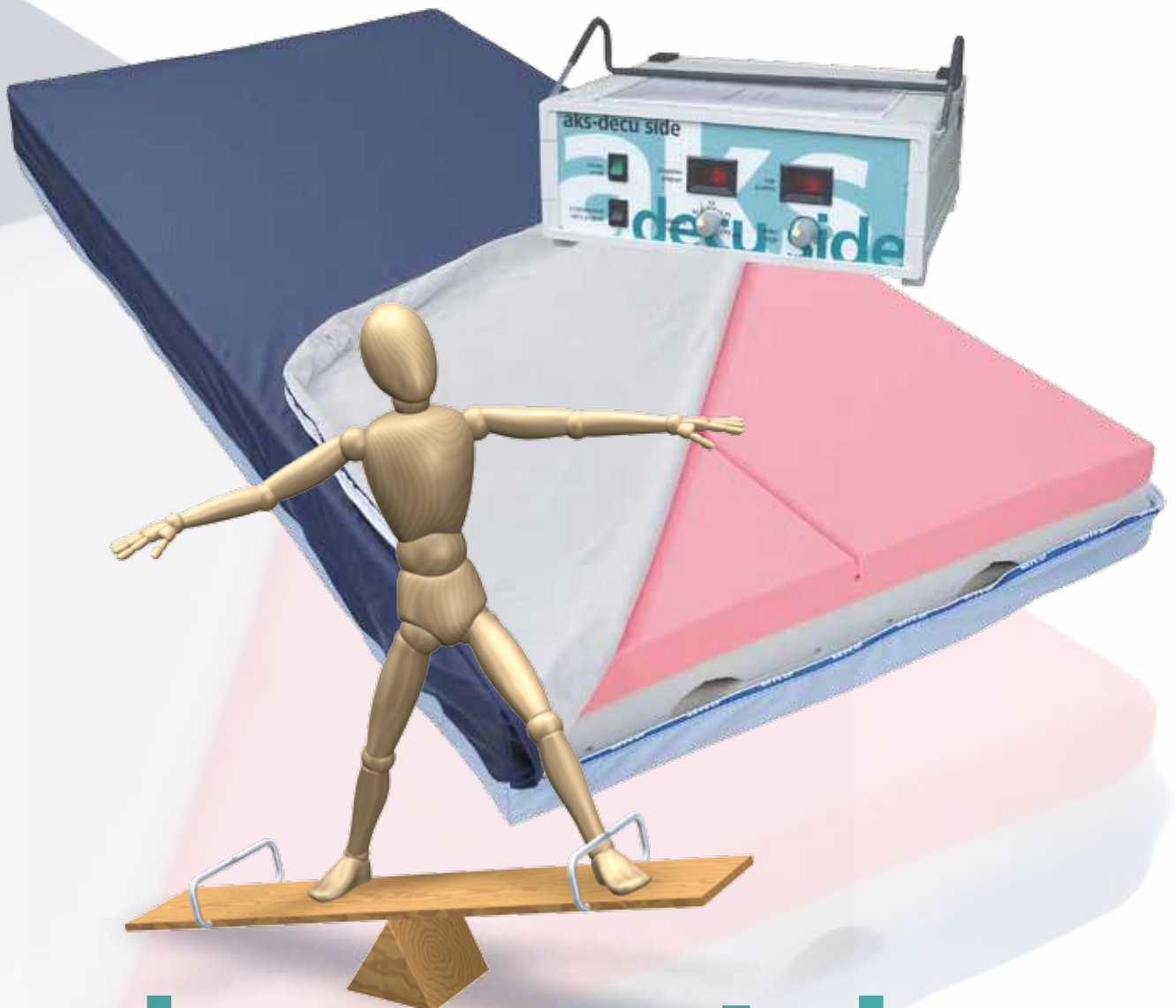
Die Vorteile der aks-decu side

Aggregat

- mikroprozessorgesteuertes Seitenlagerungssystem
- Programmwahltaste für fünf Lagerungsprogramme
- Drehregler für Einstellung der Zykluszeit
- Drehregler für Einstellung der Schräglage
- Anzeige für das gewählte Programm oder eine Fehlermeldung
- Anzeige der aktuellen Patienten-Position

Matratze

- Matratzensersatzsystem mit festem Unterbau und Weichlagerungsschicht
- zwei separate Luftkammern für die Seitenlagerungsfunktion
- Matratzenhülle aus aks-inkoair® mit Rundumreißverschluss
- gewebeverstärkte Anschlusschläuche
- sichere und hochwertige Einraststeckverbindung (CPC)



decu side

Patientengewicht 40 - 120 kg
Dekubitusgrad III nach EPUAP
Bestell-Nummer System mit aks-inkoair® Matratzenhülle
90 x 200 x 16 cm 20301
HMV-Nummer 11.11.04.2069